

Dr. Mauro Merli, Direttore scientifico

IMPLANTOLOGIA

METODOLOGIA CLINICA E TECNICA

corso annuale teorico-pratico • anno formativo **2025**

*Corso di perfezionamento chirurgico-protetico
per Odontoiatri con la partecipazione
della Segreteria, Assistenti, Igienisti Dentali
e degli Odontotecnici*



corso annuale teorico-pratico

METODOLOGIA CLINICA E TECNICA

Il programma scientifico è coordinato e diretto dal Dr. Mauro Merli. È articolato in **dieci incontri**, e prevede un numero chiuso di partecipanti. Il corso è suddiviso in una parte teorica e in una parte pratica alla quale vengono dedicati tre incontri.

Verrà analizzato il percorso diagnostico di soggetti candidati alla terapia implantare sulla base delle conoscenze più attuali. I partecipanti potranno effettuare le diverse tecniche chirurgiche utilizzando modelli animali ed artificiali efficaci dal punto di vista didattico.

Verranno eseguiti numerosi interventi di chirurgia implantare in diretta TV secondo un ordine crescente di difficoltà. **Non sono consentite registrazioni video con attrezzature proprie**; sarà nostro impegno fornire la registrazione video degli interventi eseguiti.

I medici corsisti potranno partecipare **attivamente e direttamente** agli interventi di chirurgia implantare sotto la guida del direttore scientifico, purché presentino già, nei primi incontri, una documentazione clinico radiografica completa dei pazienti opportunamente selezionati.

Il costo del corso annuale è di € 10.500,00 + iva.

Al termine del percorso didattico verranno assegnati **50 crediti formativi ECM**.

ACCADEMIA DENTO·FACCIALE

sharing experiences

Per informazioni ed iscrizione:
www.accademiadentofacciale.it
www.clinicamerli.it - clinicamerlicorsi@gmail.com

Referente Corso:

Agostina
348 701 4727

Sede del Corso:

Clinica Merli
viale Settembrini, 17/o - 47923 Rimini (RN)



CLINICA MERLI

ODONTOIATRI

OBIETTIVI

Il percorso formativo prevede che:

- › Si acquisisca padronanza nel processo diagnostico, anche attraverso gli strumenti digitali disponibili
- › Si sappia individuare la proposta terapeutica più appropriata tra le varie alternative
- › Si possano apprendere le numerose tecniche chirurgiche disponibili, scegliendo quella più efficace e al tempo stesso meno invasiva
- › Si sappiano gestire con consapevolezza le eventuali complicanze
- › Si sappiano affrontare le varie fasi protesiche sia attraverso il workflow tradizionale che digitale



CALENDARIO INCONTRI

incontro	mese	giorni	sede
1° Odontoiat.	FEBBRAIO	21 / 22 (ven - sab)	Clinica Merli
2° Odontoiat. + Segret.	MARZO	21 / 22 (ven - sab)	Clinica Merli
3° Odontoiat. + Assist.	APRILE	11 / 12 (ven - sab)	Clinica Merli
4° Odontoiat. + Igienist.	MAGGIO	30 / 31 (ven - sab)	Clinica Merli
5° Odontoiat.	GIUGNO	27 / 28 (ven - sab)	Clinica Merli
6° Odontoiat.	LUGLIO	11 / 12 (ven - sab)	Clinica Merli
7° Odontoiat.	SETTEMBRE	5 / 6 (ven - sab)	Clinica Merli
8° Odontoiat. + Tecnici	OTTOBRE	10 / 11 (ven - sab)	Dental Trey
9° Odontoiat.	NOVEMBRE	3 o 17 (lun)	Clinica Merli
10° Odontoiat. + Tecnici	DICEMBRE	12 / 13 (ven - sab)	Rimini

VANTAGGI

- › Sarà coinvolto l'intero team, sono infatti programmate cinque giornate per:
 - **la segreteria** 21 MARZO
 - **l'assistente** 11 APRILE
 - **l'igienista dentale** 30 MAGGIO
 - **l'odontotecnico** 10 / 11 OTTOBRE
- › Ogni discente avrà la possibilità di:
 - riprodurre le tecniche chirurgiche apprese su modello animale
 - apprendere un metodo nella presentazione dei casi clinici
 - usufruire di un supporto specializzato nell'approfondimento delle tematiche trattate su motori di ricerca scientifici
- › Sarà fornito materiale bibliografico inerente ciascuna lezione, oltre ad un link di accesso ad un sito riservato ai corsisti
- › Alla fine di ogni intervento chirurgico, verrà fornito al partecipante la registrazione del video
- › Ai partecipanti (odontoiatra, igienista dentale, odontotecnico ed assistente alla poltrona) verrà rilasciato un attestato di partecipazione
- › La segreteria organizzativa seguirà personalmente ciascun partecipante, per agevolare il percorso formativo
- › **Verranno forniti i modelli anatomici per le esercitazioni pratiche unitamente a tutto lo strumentario chirurgico necessario**



1 INCONTRO ODONTOIATRI



PROCESSO DIAGNOSTICO DEL SOGGETTO CANDIDATO ALLA TERAPIA IMPLANTARE

- › Esame clinico obiettivo
- › Analisi dei fattori di rischio sistemici
- › Analisi dei fattori di rischio locali
- › Profilo di rischio del paziente
- › Biologia dell'osso
- › Anatomia macro e microscopica dei mascellari
- › L'utilizzo dei farmaci in chirurgia orale avanzata
- › Analisi della funzione masticatoria
- › Misurazioni della disfunzione masticatoria



Time	T0	T1	T2	Δ MP T0-T2
MP - VoH	0,652	0,263	0,202	\uparrow 69%

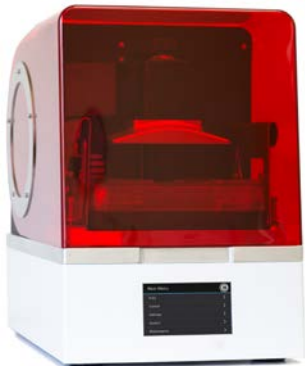
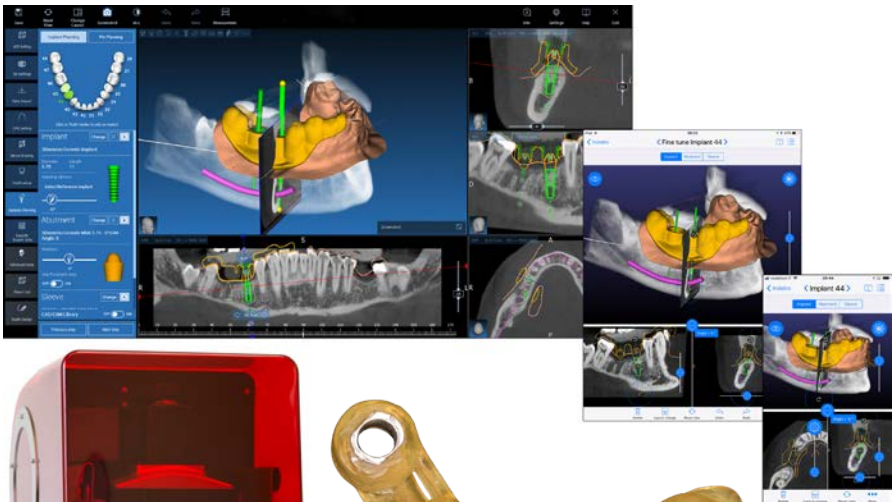
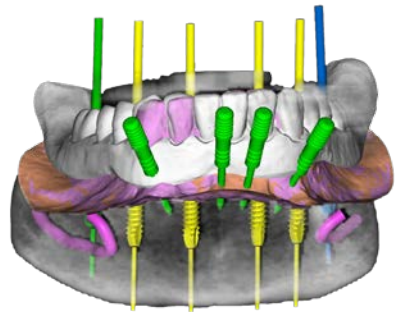
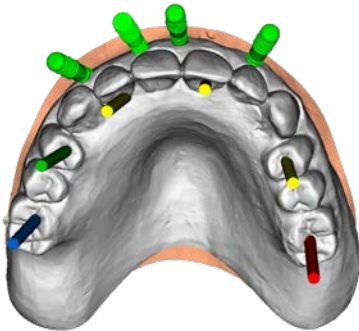


1 INCONTRO ODONTOIATRI



ESERCITAZIONE MEDIANTE L'UTILIZZO DI SOFTWARE DEDICATI ALL'IMPLANTOLOGIA

- › Simulazione di pianificazione implantare: edentulia totale
- › Progettazione di dime chirurgiche con software dedicato
- › Chirurgia guidata su modello anatomico

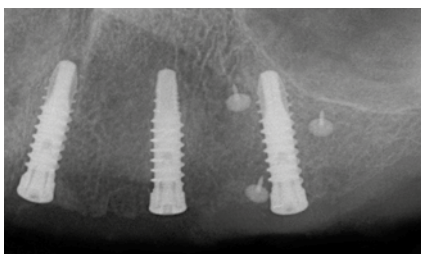
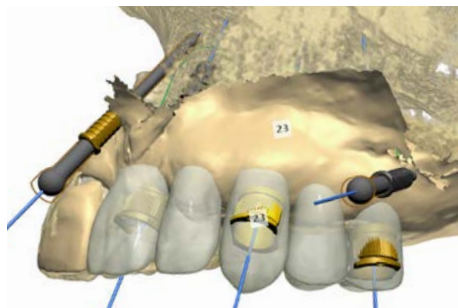


2 INCONTRO ODONTOIATRI



INTRODUZIONE ALLA TERAPIA IMPLANTARE IN UN'OTTICA INTERDISCIPLINARE

- › Il piano di trattamento
- › La sequenza operativa
- › Analisi dei fattori di rischio biomeccanico
- › Analisi estetica
- › Insuccessi e complicanze in terapia implantare
- › Presentazione e discussione di casi clinici selezionati dai partecipanti



LIVE SURGERY: CHIRURGIA IMPLANTARE

- › Verranno effettuati interventi chirurgici in diretta TV a circuito chiuso



ESERCITAZIONE MEDIANTE L'UTILIZZO DI SOFTWARE DEDICATI ALL'IMPLANTOLOGIA

- › Pianificazione virtuale di edentulia parziale su modello anatomico
- › Design della mascherina chirurgica

3 INCONTRO ODONTOIATRI



SETTORI LATEROPOSTERIORI SUPERIORI COMPROMESSI: dalla chirurgia parodontale a quella implantare

- › Soluzioni chirurgiche alternative alle procedure di aumento del volume osseo
- › Tecniche chirurgiche di aumento del volume osseo:
 - approccio transalveolare
 - approccio laterale
- › Presentazione e discussione di casi clinici selezionati dai partecipanti



LIVE SURGERY: CHIRURGIA IMPLANTARE

- › Verranno effettuati interventi chirurgici in diretta TV a circuito chiuso



ESERCITAZIONE PRATICA SU MODELLO ANIMALE

- › Gestione dei tessuti molli perimplantari



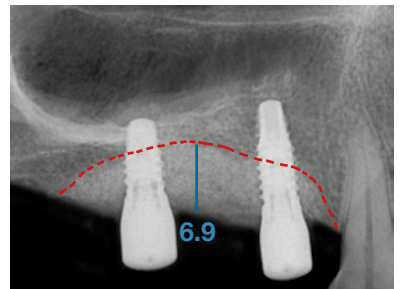
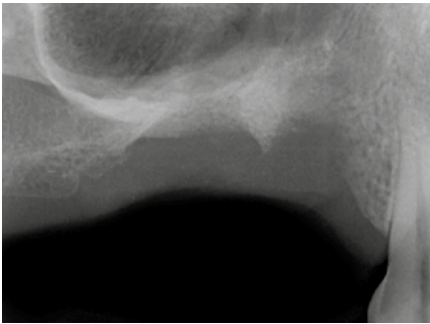
4 INCONTRO ODONTOIATRI



I SETTORI LATEROPOSTERIORI INFERIORI COMPROMESSI:
dalla chirurgia parodontale a quella implantare

DIFETTI OSSEI ORIZZONTALI E VERTICALI

- › Rigenerazione ossea guidata mediante l'utilizzo di membrane riassorbibili e non riassorbibili
- › Tecniche chirurgiche di prelievo dell'osso autologo



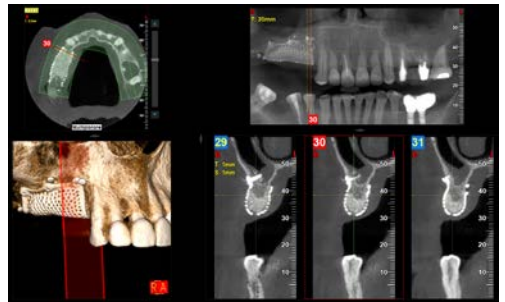
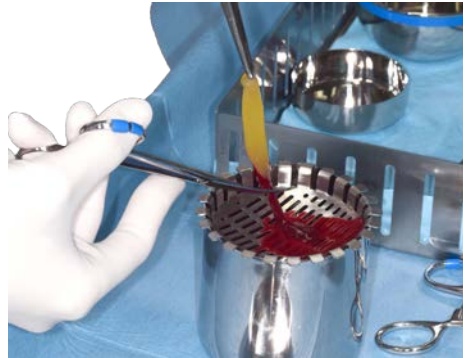
4

INCONTRO ODONTOIATRI



IL RUOLO DEI CONCENTRATI PIASTRINICI NELLE PROCEDURE RICOSTRUTTIVE

› L'esperienza di Clinica Merli a livello dei tessuti duri e molli
con *Concentrated Growth Factor (CGF)*



LIVE SURGERY: CHIRURGIA IMPLANTARE

› Verranno effettuati interventi chirurgici in diretta TV a circuito chiuso



ESERCITAZIONE PRATICA SU MODELLO ANIMALE

› Gestione dei tessuti duri (parte I)
› Rialzo del seno mascellare con
GBR orizzontale



5

INCONTRO ODONTOIATRI



I SETTORI ANTERIORI SUPERIORI ED INFERIORI COMPROMESSI:

dalla chirurgia parodontale a quella implantare

- › Approfondimento dell'analisi estetica
- › Tecniche di preservazione del sito alveolare post-estrattivo



LIVE SURGERY: CHIRURGIA IMPLANTARE

- › Verranno effettuati interventi chirurgici in diretta TV a circuito chiuso



ESERCITAZIONE PRATICA SU MODELLO ANIMALE

- › Gestione dei tessuti duri
- › Ricostruzione ossea 3D
Wafer Technique e Fence Technique

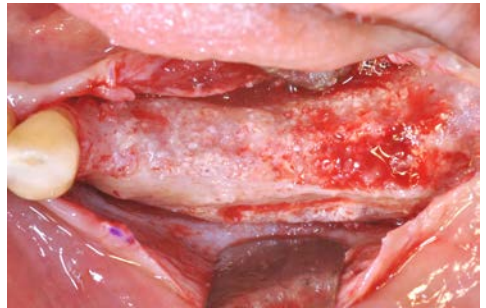
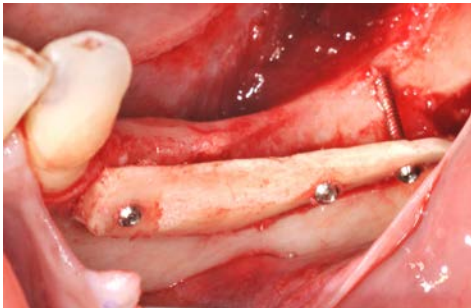
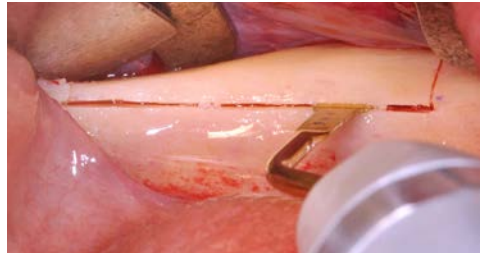
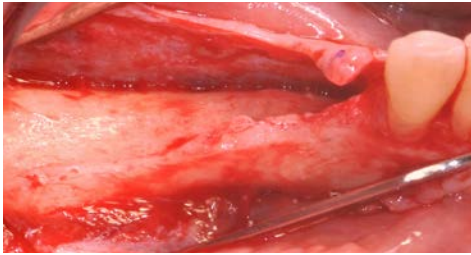


6 INCONTRO ODONTOIATRI



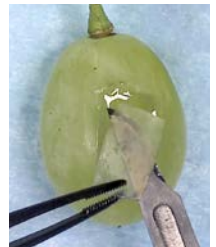
LIVE SURGERY: CHIRURGIA IMPLANTARE

› Verranno effettuati interventi chirurgici in diretta TV a circuito chiuso



ESERCITAZIONE PRATICA SU MODELLO

› Attraverso delle simulazioni si acquisiranno competenze avanzate



7

INCONTRO ODONTOIATRI



RAPPORTO TRA I TESSUTI MOLLI PERIMPLANTARI E I TESSUTI PARODONTALI

GESTIONE DEI TESSUTI MOLLI: dalla chirurgia mucogengivale alle tecniche di aumento di volume dei tessuti molli attorno agli impianti

- › Innesto ad onlay
- › Roll Technique
- › Periostoplastica
- › Ricostruzione della papilla
- › Lembo palatino coronale
- › Esercitazione pratica sui modelli



ESERCITAZIONE PRATICA SU MODELLO ANIMALE

- › Chirurgia plastica parodontale e perimplantare



8

INCONTRO ODONTOIATRI



INCONTRO MEDICI E TECNICI

- › Aspetti protesici dei provvisori e dei definitivi nei vari gradi di edentulie
- › Scelta della componentistica protesica
- › Aspetti biomeccanici degli impianti endosseï
- › Workflow Digitale nelle riabilitazioni di edentulie singole, parziali, totali:
il punto di vista del medico e dell'odontotecnico

IN COLLABORAZIONE CON

Rimini
o_d_t

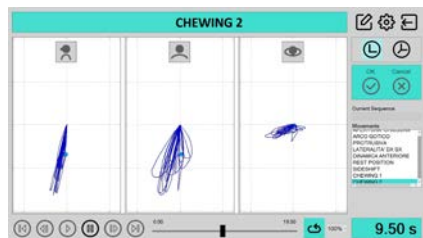
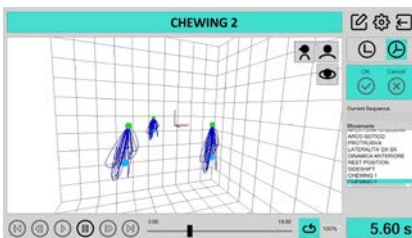


8 INCONTRO ODONTOIATRI



REGISTRAZIONE DEI MOVIMENTI LIBERI MANDIBOLARI

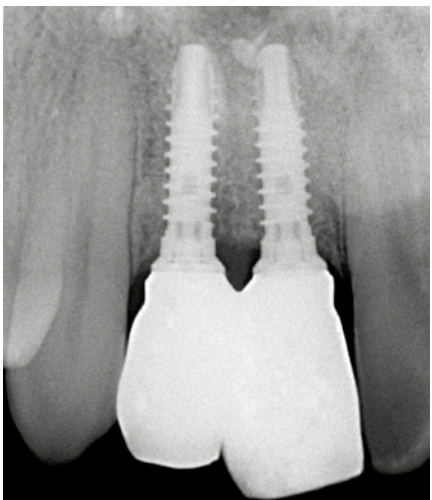
- › Analisi del movimento della mandibola
- › Tecniche di aumento della dimensione verticale di occlusione
- › Documentazione completa dell'andamento della terapia protesica attraverso l'analisi elettronica del movimento



9 INCONTRO ODONTOIATRI



I partecipanti saranno suddivisi in due gruppi che assisteranno a prove clinico-protetiche su pazienti



10 INCONTRO ODONTOIATRI



IL FLUSSO DEL LAVORO DIGITALE:
LA VISIONE DELLA SCUOLA DI GINEVRA

GUEST SPEAKERS

Irena Sailer & Vincent Fehmer



1 INCONTRO RESPONSABILE DELLA SEGRETERIA

ASPETTI TEORICI E PRATICI

- › Come organizzare la “giornata studio” perfetta
- › Comunicazione interna e promemoria
- › Check list della “Best Practice”
- › Come perfezionare l’utilizzo delle risorse
- › Strategie di ottimizzazione nella gestione dello studio



1 INCONTRO IGIENISTI DENTALI

ASPETTI TEORICI E PRATICI

- › Terapia parodontale non chirurgica: indicazioni e obiettivi di trattamento
- › Protocolli operativi nella terapia parodontale e implantare di supporto



1 INCONTRO ASSISTENTI

ASPETTI TEORICI E PRATICI

- › Approccio iniziale con il paziente
- › Acquisizione del consenso informato
- › Controllo di qualità della sterilizzazione
- › Protezione del paziente e dell'equipe chirurgica
- › Preparazione del tavolo chirurgico con dimostrazione
- › Gestione del campo operatorio sterile
- › Gestione del paziente post-chirurgico
- › Spiegazione delle principali fasi terapeutiche, chirurgiche e protesiche



TERAPIA IMPLANTARE

VOLUME I



IL PIANO DI TRATTAMENTO INTEGRATO
Autore: Mauro Merli
Editore: Quintessenza Edizioni
760 pagine
1700 illustrazioni
DVD con video chirurgici originali
Tradotto in inglese

TERAPIA PROTESICA in implantologia

VOLUME II



IL PIANO DI TRATTAMENTO INTEGRATO
Autore: Mauro Merli
Editore: Quintessenza Edizioni
cofanetto composto da 2 parti
oltre 1000 pagine
3100 immagini
26 video
Tradotto in inglese

ACCADEMIA DENTO·FACCIALE

sharing experiences

Ogni corsista avrà la possibilità di rivedere gli interventi chirurgici (effettuati in LIVE SURGERY durante le lezioni) entrando nell'AREA RISERVATA del sito:

www.accademiadentofacciale.it

Le credenziali saranno fornite in sede di corso.

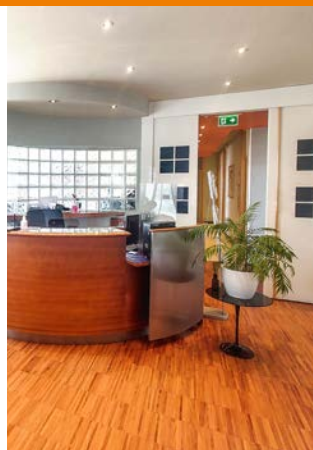
Sarà possibile scaricare la letteratura scientifica prodotta dal team della Clinica Merli unitamente agli articoli selezionati per completare il percorso formativo.

In tale area sono presenti anche le flow-chart e le check-list utilizzate nelle operatività cliniche quotidiane.

 CLINICA MERLI



RIMINI



MORCIANO DI R.



FORLÌ

ACCADEMIA DENTO·FACCIALE

sharing experiences

Per informazioni ed iscrizione:
www.accademiadentofacciale.it
www.clinicamerli.it - clinicamerlicorsi@gmail.com

Referente Corso:
Agostina
348 701 4727

Sede del Corso:
Clinica Merli
viale Settembrini, 17/o - 47923 Rimini (RN)



CLINICA MERLI